

PITSS.CON ADF Assistant

Data Sheet

Oracle Forms zu ADF Migration – Viel einfacher als gedacht

Der PITSS.CON ADF Assistent wurde speziell entwickelt um die Produktivität einer Migration von Oracle Forms Anwendungen in eine JEE-Architektur mittels Oracle JDeveloper 11g und Oracle Application Development Framework (ADF) ganz erheblich zu erhöhen. Der ADF Assistent erleichtert nicht nur den Weg für Oracle Forms Kunden in eine neue, moderne Software-Architektur umzuziehen, er ermöglicht auch die Integration Ihrer Anwendung in eine serviceorientierte Architektur (SOA).

Der ADF-Assistent unterstützt den schrittweisen Übergang zu JDeveloper und ADF wie von Oracle im „Statement of Direction“ für Oracle Forms Kunden empfohlen. Durch die Erweiterung der PITSS.CON Repository-Funktionalität bietet der ADF Assistent nicht nur die Konvertierung von sichtbaren Komponenten zur Darstellung einer JEE-kompatiblen Oberfläche an, sondern unterstützt auch die Analyse und das Re-Engineering der geschäftskritischen Business-Logik in die gewünschte ADF Software-Architektur.

Vorteile

- **Geführte, automatisierte Übertragung** von Forms-Anwendungen in moderne Technologien
- **Investitionsschutz:** das Projekt-Team kann sich auf die Verbesserung der neuen Anwendung konzentrieren, anstatt die Business-Logik, die bereits mit Forms im Laufe der letzten Jahre erfolgreich und stabil entwickelt worden ist, neu zu schreiben
- **Natürliche Architektur:** die migrierte ADF Anwendung ermöglicht einfache Weiterentwicklung und Wartung durch Einhaltung der JEE-Architektur-Standards und durch die Bereitstellung von ADF-Code Komponenten, die identisch sind mit denen, die durch eine manuelle Entwicklung entstehen würden
- **Keine proprietären Komponenten:** der konvertierte Code ist frei von PITSS-proprietärer Software, was wiederum zu minimalen Trainings- und Beratungsaufwänden führt
- **Entwicklungsanleitung**
 - **Für Java-Entwickler:** erlaubt die fundierte Einschätzung der Komplexität einer Forms Applikation sowie der Zusammenhänge zwischen Forms-Objekten und den entsprechenden ADF-Komponenten
 - **Für Forms-Entwickler:** ein einfach beherrschbarer Schritt-für-Schritt Ansatz, der durch Dokumentation und fachliche Beratung begleitet wird

Auf einen Blick

- Migration von Oracle Forms zu Oracle ADF und JEE
- Umfangreiche Analysefunktionen für ältere Oracle Forms Anwendungen
- Wiederverwendbarkeit der Business-Logik durch die Migration in die Datenbank oder auf die Middle-Tier
- Verwendung von Dynamische DB Logik Accessors (DBLA) für einen einfachen Zugang zur Business-Logik in der Datenbank
- Serviceorientierte Architektur (SOA)
- Konvertierung von PL/SQL in Java-Code
- Easy-to-Use
- Keine PITSS-proprietären Komponenten
- Schützt Ihre Investition

PITSS.CON ist von Oracle empfohlen für die Modernisierung ihrer Oracle Developer Anwendungen

Die wichtigsten Leistungsmerkmale

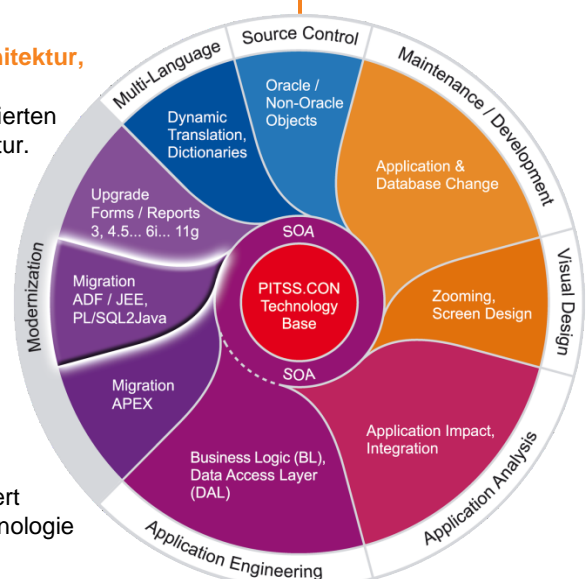
Modernisierung von Oracle Forms-Anwendungen auf die JEE Architektur, Oracle Application Development Framework (ADF)

Der PITSS.CON ADF Assistent bietet einen leistungsfähigen automatisierten Migrationsprozess für Oracle Forms-Anwendungen in die JEE-Architektur. Der Migrationsprozess basiert auf den Technologien, JSF / ADF Faces und ADF Business Components, und er führt somit zu einer modernen Web Anwendung. Dabei bleibt die Investition in die Kernfunktionalität, die im Laufe der Jahre mit Oracle Forms entwickelt wurde, erhalten.

Der PITSS.CON ADF Assistent erzeugt ADF-Anwendungen, die den Oracle Empfehlungen und "Oracle Best Practices" entsprechen. Damit bekommen sie eine richtige JEE-Architektur, die konsequent die Oracle ADF API und Metadata verwendet.

Der ADF-Assistent berücksichtigt die architektonischen Unterschiede zwischen den beiden Frameworks, Oracle Forms und ADF, und generiert automatisch die Teile der Anwendungen, die natürlich in die neue Technologie passen. Dies führt zu bedeutenden Zeit- und Budget-Einsparungen.

Da die überarbeiteten Codekomponenten keine PITSS-proprietären Bestandteile enthalten, kann die erzeugte Anwendung mit Oracle JDeveloper IDE geöffnet und einfach verfeinert werden.



Behandlung der Business-Logik: Schützen der Anwendungsinvestition

Ein wichtiger Bestandteil jeder Oracle Forms und Reports-Anwendung ist die Business-Logik. Der PITSS.CON ADF Assistant erkennt und kennzeichnet Business Logik des Forms PL/SQL Codes aus Benutzeroberflächen, Prozessen und der Kernlogik um diese Elemente optimal in die ADF Model-Viewer-Controller (MVC) Software Architektur zu überführen.

- **Der benutzeroberflächen-spezifische Code** wird in Java-Methoden innerhalb der neu erstellten ADF-Anwendung integriert. Der PITSS.CON PL/SQL2Java Code Translator unterstützt den Prozess des Ausarbeitens und der Bereitstellung der entsprechenden Methoden.
- **Prozess-Code und Kernlogik** werden in die Datenbank übertragen und über Dynamische DB Logik Accessors (DBLA) zugänglich gemacht. Dies führt zu einen performanten, leicht wartbaren und zentralen Java-und PL/SQL-Code.

Integration mit PITSS.CON Application Analysis und Application Engineering: Vorbereitung des Re-Engineering-Prozesses

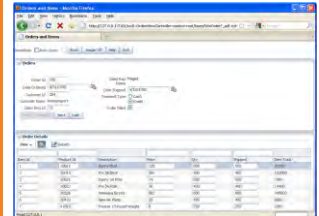
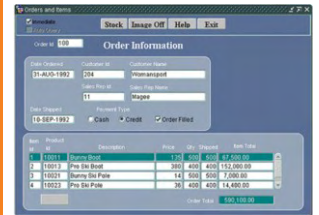
- **Application Analysis:** bietet unübertroffene Möglichkeiten zum Analysieren und zum gründlichen Verstehen von Komponenten und deren Abhängigkeiten innerhalb komplexer Oracle Forms Anwendungen. Das Projekt-Team gewinnt die Kontrolle über die Anwendung zurück.
- **Unused Objects Analysis:** findet obsolete oder nicht genutzte Objekte, um die Anwendungskomplexität zu reduzieren und sie von Altlasten zu bereinigen. Das erlaubt dem ADF-Assistenten, nur die wirklich aktiv verwendeten Komponenten beim Re-Engineering Prozess zu betrachten.
- **Business Logic Assistant:** Identifiziert die Teile des Codes, die in die Oracle-Datenbank migriert werden können und unterstützt den Prozess der Code Migration und dessen Wiederverwendung.
- **Data Access Layer-Assistent:** hilft die Business-Logik aus der Oracle-Datenbank als Web-Services bereitzustellen, sodass diese Funktionen der Außenwelt und einer möglichen Integration in eine Serviceorientierte Architektur (SOA) zugänglich gemacht werden.

Intuitive, bedienungsfreundliche Benutzeroberfläche

Der PITSS.CON ADF Assistant bietet eine intuitive, visuelle Umgebung für das Bearbeiten von Anwendungen, die Entwicklern hilft, schnell einen Überblick über die gesamte Anwendung zu gewinnen oder eine detaillierte Anwendungsanalyse durchzuführen. Dies führt zu minimalem Schulungsaufwand sowohl für Oracle Forms als auch für ADF-Spezialisten. Der Schritt-für-Schritt Ansatz, mit seiner vollständigen Kontrolle über den Migrationsprozess, reduziert dramatisch die Risiken bei der Überführung in eine moderne ADF Software-Architektur.

Ausführliche Dokumentation: Ausschlaggebend für den Projekterfolg

Das Ergebnis des Generationsprozesses mittels ADF Assistant wird sorgfältig dokumentiert. Diese Dokumentation stellt ein wichtiges Hilfsmittel für die Entwickler dar, die auf der generierten Anwendung arbeiten. Es enthält die komplexe Zuordnung der Objekte aus der ursprünglichen Forms-Anwendung und der neuen ADF-Komponenten sowie eine detaillierte Liste von Nachbearbeitungsschritten zur vollständigen Wiederherstellung und Modernisierung der Anwendung.



ADF Anwendung automatisch mit PITSS.CON ADF Assistant migriert.

Über PITSS

Die PITSS GmbH ist der führende Anbieter von integrierten Komplettlösungen für das effektive Management von Oracle Forms Applikationen. Die innovative Software PITSS.CON unterstützt Unternehmen ganzheitlich bei der erfolgreichen Analyse, Migration, Weiterentwicklung und Wartung von Oracle Forms Applikationen. PITSS ist Oracle Certified Advantage Partner, Oracle Forms Migration Partner und hat Kunden in Europa, USA und Asien.



PITSS GmbH
 Königsdorfer Str. 25
 D-82515 Wolfratshausen
 Tel.: +49/ (0) 8171/ 21 62-10
 Fax: +49/ (0) 8171/ 21 62-11
 E-Mail: vertrieb@pitss.de

<http://www.pitss.com>